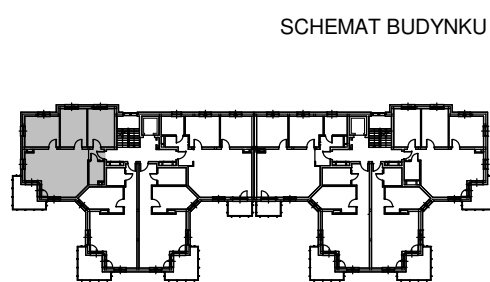
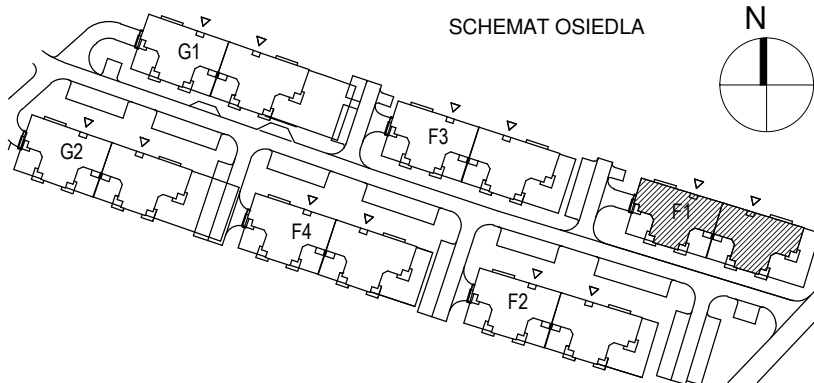


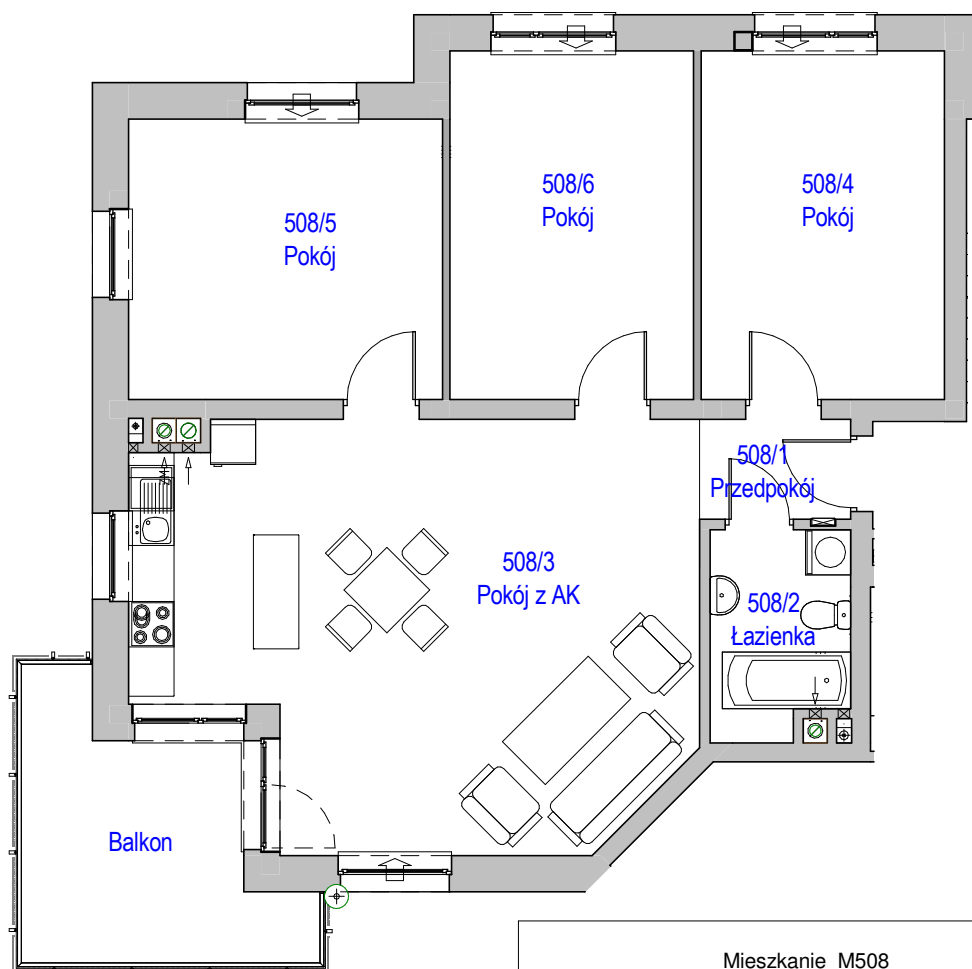
# KARTA LOKALU MIESZKALNEGO

"MIŁY DOM" Sp. z o.o.  
44-109 GLIWICE  
ul. Mechaników 15.

BUDYNEK MIESZKALNY WIELORODZINNY F1  
Os. "Radosne", Gliwice, ul. Andersena



## SCHEMAT MIESZKANIA



Mieszkanie M508			
508/1	Przedpokój	2.64 m <sup>2</sup>	Panele podłogowe
508/2	Łazienka	4.90 m <sup>2</sup>	Płytki ceramiczne
508/3	Pokój z AK	38.07 m <sup>2</sup>	Panele podłogowe
508/4	Pokój	14.84 m <sup>2</sup>	Panele podłogowe
508/5	Pokój	15.40 m <sup>2</sup>	Panele podłogowe
508/6	Pokój	14.84 m <sup>2</sup>	Panele podłogowe
		90.70 m <sup>2</sup>	
508/b	Balkon	10.54 m <sup>2</sup>	
		10.54 m <sup>2</sup>	

Budynek nr: F1

Piętro 4

Mieszkanie: M508

Uwaga:  
- powierzchnie podano z uwzględnieniem okładzin tynkowych - przyjęto grubość wykończenia 1cm.