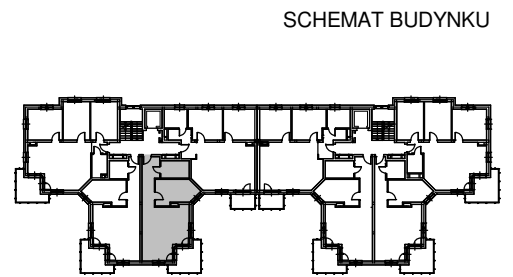
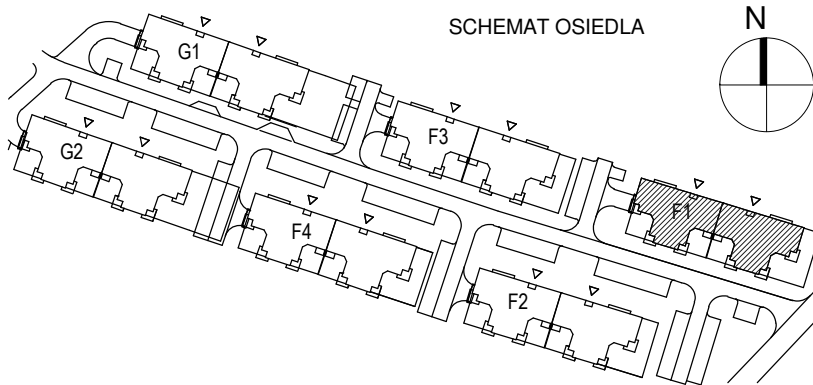


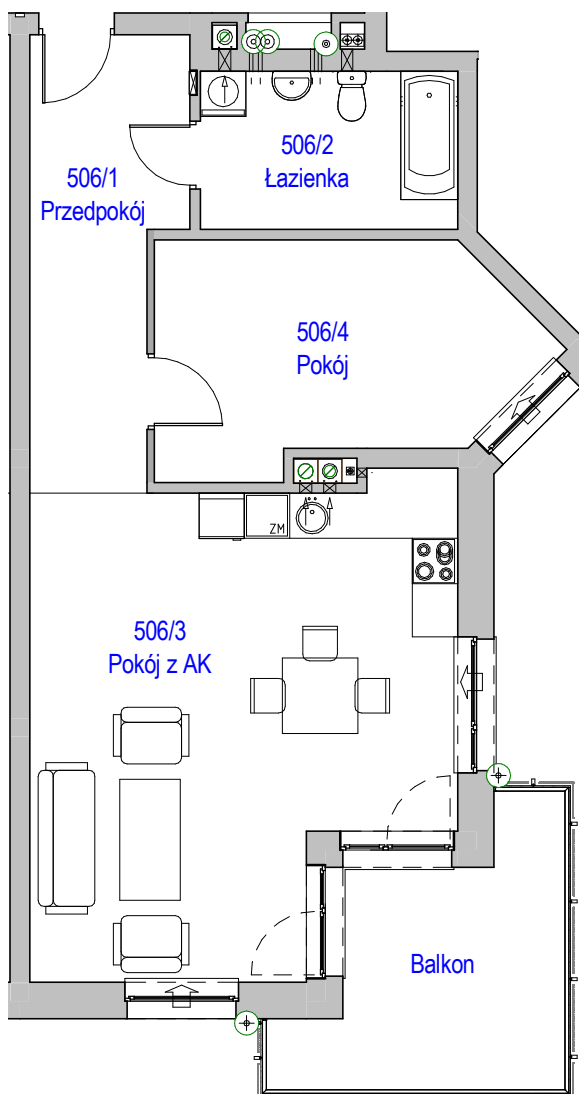
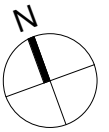
# KARTA LOKALU MIESZKALNEGO

"MIŁY DOM" Sp. z o.o.  
44-109 GLIWICE  
ul. Mechaników 15.

BUDYNEK MIESZKALNY WIELORODZINNY F1  
Os. "Radosne", Gliwice, ul. Andersena



## SCHEMAT MIESZKANIA



Mieszkanie M506			
506/1	Przedpokój	10.86 m <sup>2</sup>	Panele podłogowe
506/2	Łazienka	7.12 m <sup>2</sup>	Płytki ceramiczne
506/3	Pokój z AK	33.02 m <sup>2</sup>	Pan. podł. / Pł. ceram
506/4	Pokój	13.90 m <sup>2</sup>	Panele podłogowe
		64.90 m <sup>2</sup>	
506/b	Balkon	10.54 m <sup>2</sup>	
		10.54 m <sup>2</sup>	

Budynek nr: F1

Piętro 4

Mieszkanie: M506

Uwaga:  
- powierzchnie podano z uwzględnieniem okładzin tynkowych - przyjęto grubość wykończenia 1cm.