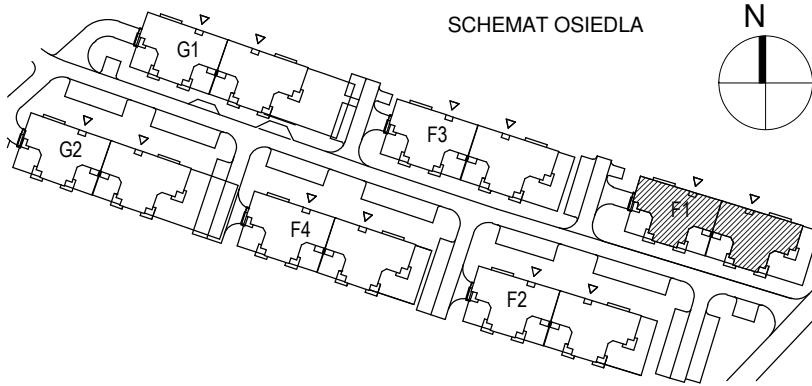


KARTA LOKALU MIESZKALNEGO

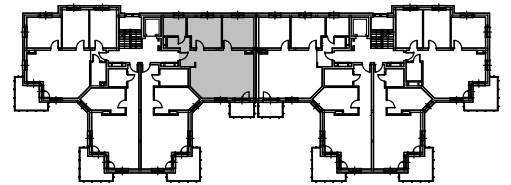
"MIŁY DOM" Sp. z o.o.
44-109 GLIWICE
ul. Mechaników 15.

BUDYNEK MIESZKALNY WIELORODZINNY F1
Os. "Radosne", Gliwice, ul. Andersena

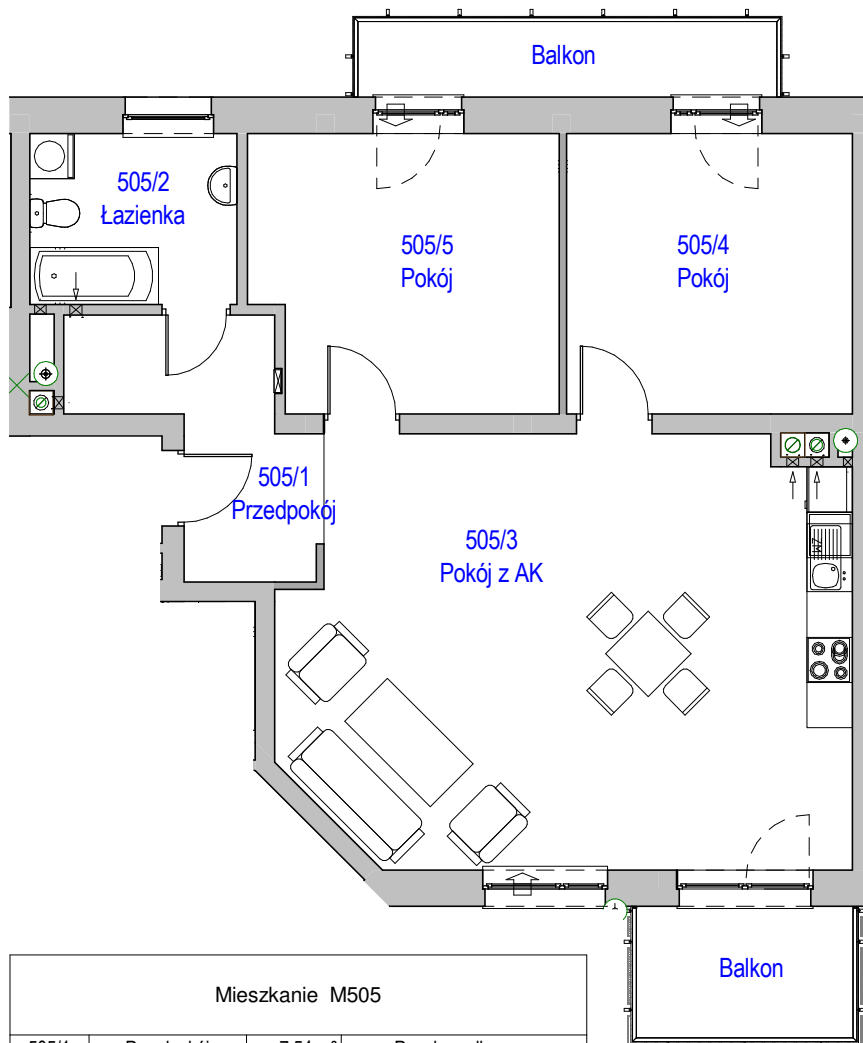
SCHEMAT OSIEDLA



SCHEMAT BUDYNKU



SCHEMAT MIESZKANIA



Mieszkanie M505			
505/1	Przedpokój	7.54 m ²	Panele podłogowe
505/2	Łazienka	6.19 m ²	Płytki ceramiczne
505/3	Pokój z AK	41.25 m ²	Panele podłogowe
505/4	Pokój	14.02 m ²	Panele podłogowe
505/5	Pokój	14.56 m ²	Panele podłogowe
		83.57 m ²	
505/b	Balkon	4.99 m ²	
505/b2	Balkon	5.54 m ²	
		10.53 m ²	

Budynek nr: F1

Piętro 4

Mieszkanie: M505

Uwaga:

- powierzchnie podano z uwzględnieniem okładzin tynkowych - przyjęto grubość wykończenia 1cm.