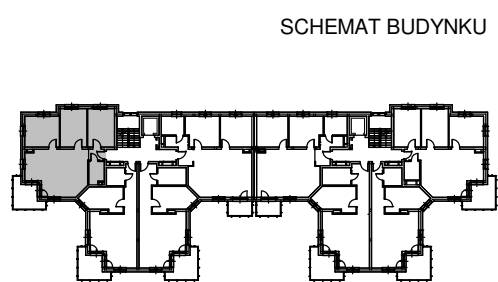
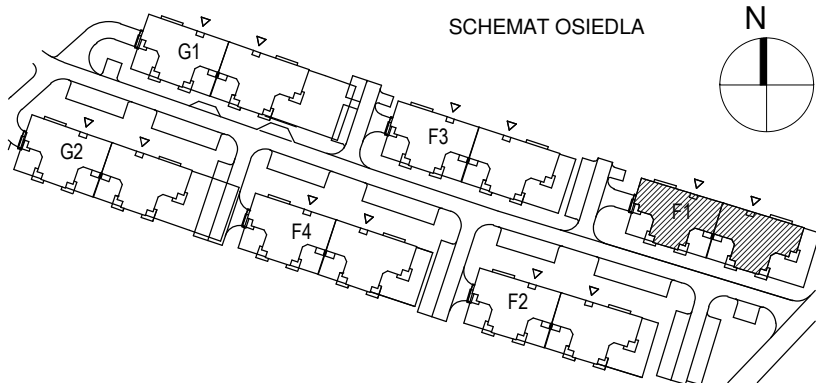


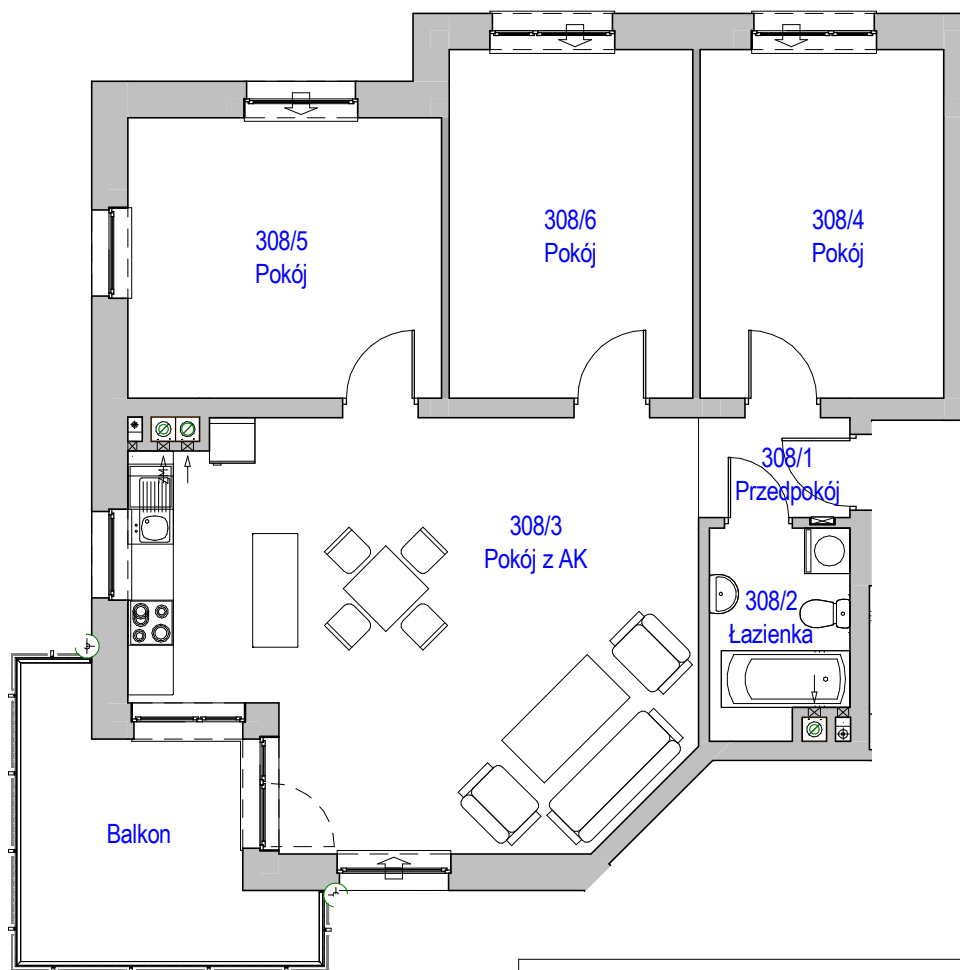
KARTA LOKALU MIESZKALNEGO

"MIŁY DOM" Sp. z o.o.
44-109 GLIWICE
ul. Mechaników 15.

BUDYNEK MIESZKALNY WIELORODZINNY F1
Os. "Radosne", Gliwice, ul. Andersena



SCHEMAT MIESZKANIA



Mieszkanie M308			
308/1	Przedpokój	2.64 m ²	Panele podłogowe
308/2	Łazienka	4.90 m ²	Płytki ceramiczne
308/3	Pokój z AK	38.07 m ²	Panele podłogowe
308/4	Pokój	14.84 m ²	Panele podłogowe
308/5	Pokój	15.40 m ²	Panele podłogowe
308/6	Pokój	14.84 m ²	Panele podłogowe
		90.70 m ²	
308/b	Balkon	10.54 m ²	
		10.54 m ²	

Budynek nr: F1

Piętro 2

Mieszkanie: M308

Uwaga:
- powierzchnie podano z uwzględnieniem okładzin tynkowych - przyjęto grubość wykończenia 1cm.