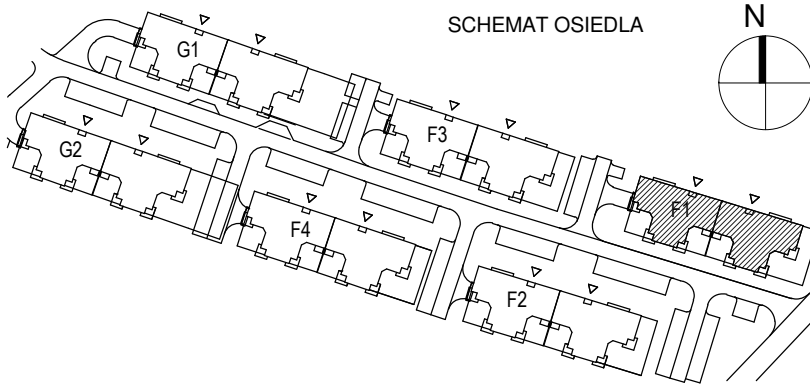


KARTA LOKALU MIESZKALNEGO

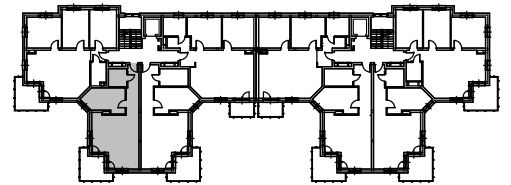
"MIŁY DOM" Sp. z o.o.
44-109 GLIWICE
ul. Mechaników 15.

BUDYNEK MIESZKALNY WIELORODZINNY F1
Os. "Radosne", Gliwice, ul. Andersena

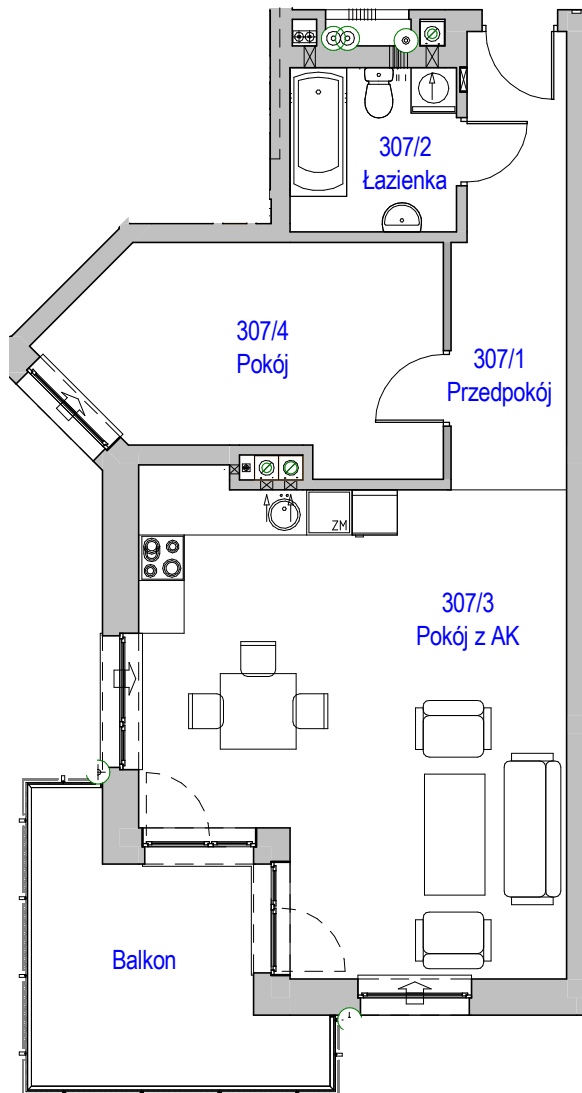
SCHEMAT OSIEDLA



SCHEMAT BUDYNKU



SCHEMAT MIESZKANIA



Mieszkanie M307			
307/1	Przedpokój	8.69 m ²	Panele podłogowe
307/2	Łazienka	4.77 m ²	Płytki ceramiczne
307/3	Pokój z AK	33.02 m ²	Pan. podł. / Pł. ceram
307/4	Pokój	13.66 m ²	Panele podłogowe
		60.13 m ²	
307/b	Balkon	10.54 m ²	
		10.54 m ²	

Budynek nr: F1

Piętro 2

Mieszkanie: M307

Uwaga:
- powierzchnie podano z uwzględnieniem okładzin tynkowych - przyjęto grubość wykończenia 1cm.