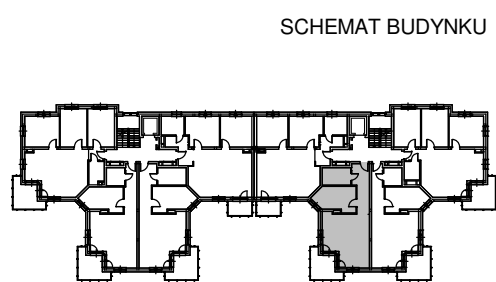
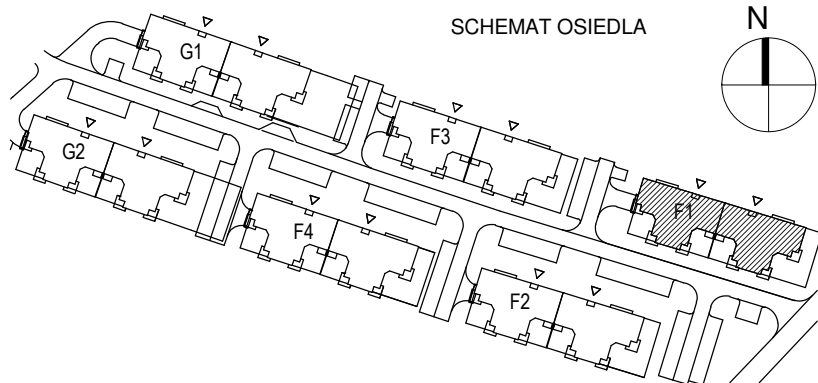


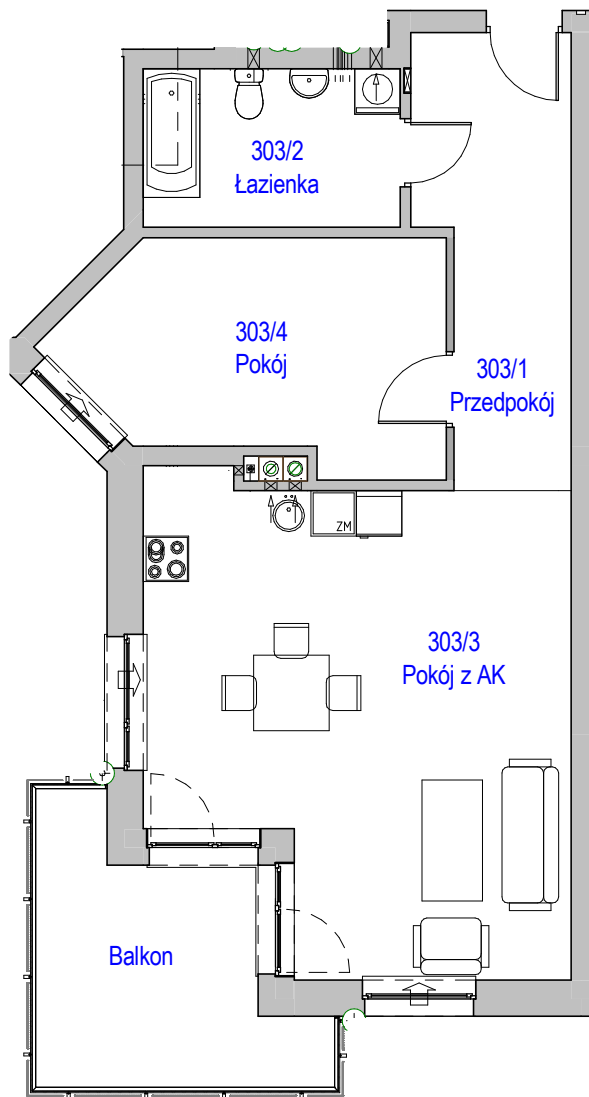
KARTA LOKALU MIESZKALNEGO

"MIŁY DOM" Sp. z o.o.
44-109 GLIWICE
ul. Mechaników 15.

BUDYNEK MIESZKALNY WIELORODZINNY F1
Os. "Radosne", Gliwice, ul. Andersena



SCHEMAT MIESZKANIA



Mieszkanie M303			
303/1	Przedpokój	10.86 m ²	Panele podłogowe
303/2	Łazienka	7.12 m ²	Płytki ceramiczne
303/3	Pokój z AK	33.02 m ²	Pan. podł. / Pł. ceram
303/4	Pokój	13.90 m ²	Panele podłogowe
		64.90 m ²	
303/b	Balkon	10.54 m ²	
		10.54 m ²	

Budynek nr: F1

Piętro 2

Mieszkanie: M303

Uwaga:
- powierzchnie podano z uwzględnieniem okładzin tynkowych - przyjęto grubość wykończenia 1cm.